

汇丰汇悦寰球 高端医疗保险

保险期间：1年



本产品由汇丰人寿保险有限公司发行与管理。“我们”、“汇丰”均指汇丰人寿保险有限公司。

本产品宣传页仅供参考，具体内容请参阅保险合同条款，并以合同约定内容为准。

锁定寰球医资 尊享卓越服务

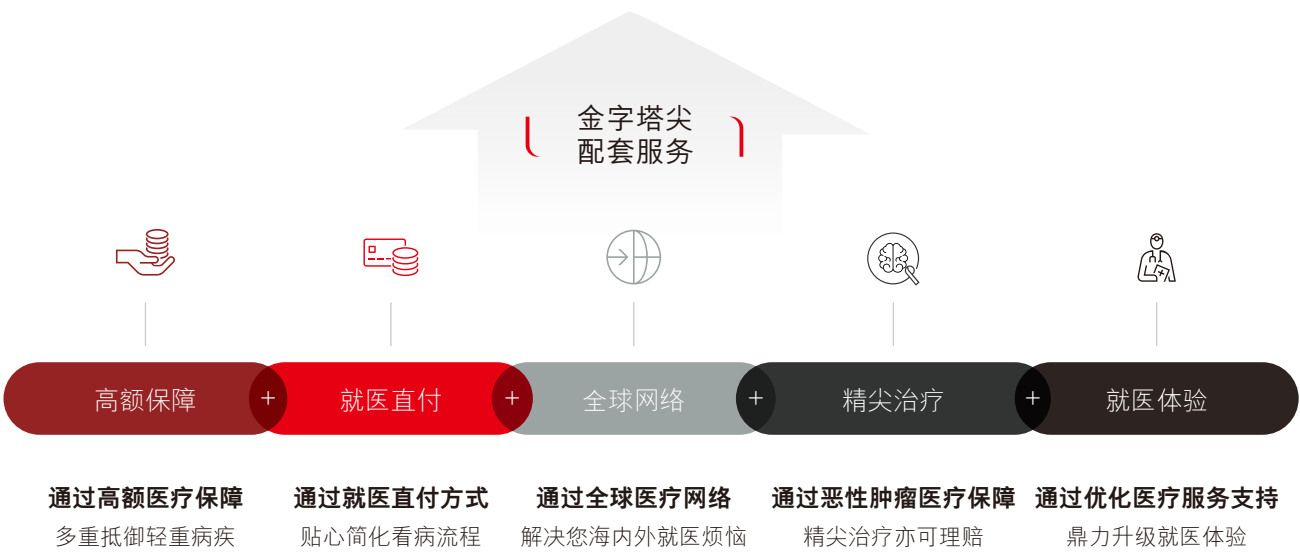
汇集全球优质医疗资源 时刻以您为先

多少努力，奠定今日成功。

多少付出，成就人生从容。

当您与家人正悠然享受于此刻的优渥与安稳，是否希望这份“满足感”可以延续至生活的更多时刻？恰如当疾病不期而至，依旧能拥有足够自信，为自己、为家人抵御风险——在看病时，可自由选择更舒适的就医环境，缓解看病时的情绪压力；选择更合适的专家与医疗机构，安心就医治疗，选择更优配的康复支持，回归生活正轨。

为了满足您对卓越医疗保障的追求，时刻拥享金字塔尖的配套服务，我们早已准备充足，将积极协助您：



让您与您的家人在就医时，可随时掌握优质医疗资源，一路畅通无阻，时刻尊贵，时刻从容。



甄享金字塔尖保障 满足高端医疗亟须

8,000,000

保额最高可达



高额医疗保障 安心如影随形

鼎力资金支持，为就医保驾护航。保障期间，我们向被保险人提供最高800万元人民币给付额度，减少当下之忧。

保障范围广，在最高保障计划下，可涵盖门诊、住院、手术、牙科、医疗设备费、紧急医疗及最高80万元人民币全球紧急救援费。

同时根据自身所需灵活选择保障计划，守护自己与家人，缓释健康风险。

精尖治疗

理赔范围升级



恶性肿瘤医疗保障 覆盖范围更广

面对复杂的恶性肿瘤病情，我们竭力通过更多元保障，积极支持治疗，保障覆盖多种治疗费用：**恶性肿瘤靶向药基因检测、院外特定药品、质子重离子治疗、Car-T治疗。**

其中，Car-T药品费包含在院外特定药品清单中，Car-T治疗费包含在门诊肿瘤免疫疗法及住院责任中，可为被保险人大大减轻治疗时的经济负担，安心选择更佳治疗方案，抗击疾病。

注：院外特定药品赔付范围清单以我们官网公布的最新信息为准。



医资遍布全球 直付便捷省心

我们的合作医疗网络遍布全球150多个国家，覆盖**超过30万家医疗机构**，包含国内知名三甲医院、私立医院及昂贵医院。

我们可在直付医院网络内提供预约服务，协助住院。甄享直付服务，免去繁琐理赔流程。全方位医疗资源支持，将全程陪伴左右。



300,000

海内外医疗机构



兼顾居家康复 如期回归生活

当手术告一段落，我们还将继续在康复期间继续给予关怀。保障期间，我们在保障范围内向被保险人**提供术后家中看护费以及康复治疗费**，涵盖：康复卫生咨询、换药、输液、压力性溃疡护理等可在居家环境中实施的临床护理技术服务费用。

注意事项：

汇丰汇悦寰球高端医疗保险提供五款保障计划（详见后表），不同保障计划下的保障区域、年度免赔额、保险金额、医疗机构范围是否包含昂贵医院、保险责任及各保险责任的给付比例或给付限额、健康管理服务的内容等有所不同，具体可详见保险合同条款；您可根据自己的需求灵活选择保障计划。

多重呵护

涵盖康复护理费用

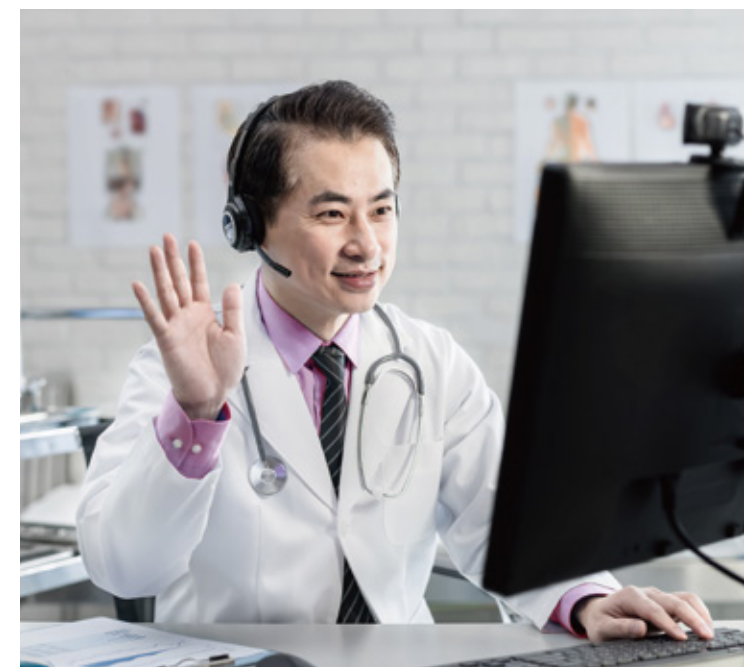


甄享金字塔尖保障 满足高端医疗亟须



高端就医体验 看病一路畅行

告别多数人“就医环境嘈杂、看病烦慢难”的困扰，我们的昂贵医院保障，可让就医更安心无阻。保障期间，被保险人可根据需求和保障计划内容前往昂贵医院就诊，不仅**尊享充足专科医生资源，快速导诊分诊，更可甄享单人诊室就医，全程保障私密。**



视频医生咨询 7*24小时在线

健康疑问时时解决，全心全意投掷关怀。保险期间，被保险人可**尊享7*24小时全科医生视频咨询服务**，具有多年公立医院临床经验的执业医师，可在常见疾病、体检报告解读、慢病管理、母婴咨询等方面，提供在线解答。

注：在线咨询内容和建议仅供参考，不能取代医学诊断或处方，不能作为诊断治疗依据。



多学科会诊 定制精准化治疗

面对综合性、复杂性疾病，我们早有准备。通过**多学科会诊（简称：MDT）服务**，被保险人可收获来自多个科室专家的权威分析，收获专属**诊断建议**，少走弯路，安心回归健康。



多种特色疗法 改善健康状况

灵活匹配治疗方案，改善健康状况。我们特定保障计划的保障范围还将**涵盖物理治疗、替代疗法与中医治疗所产生的费用**，让病来无忧变得更实际。



注意事项：

汇丰汇悦寰球高端医疗保险提供五款保障计划（详见后表），不同保障计划下的保障区域、年度免赔额、保险金额、医疗机构范围是否包含昂贵医院、保险责任及各保险责任的给付比例或给付限额、健康管理服务的内容等有所不同，具体可详见保险合同条款；您可根据自己的需求灵活选择保障计划。

五款保障计划 灵活匹配健康需求

保障计划		神州A	神州B	神州C	国际A	国际B
保障区域		中国境内	中国境内	中国境内	全球（除美国）	全球（除美国）
保险金额		500万元	500万元	600万元	800万元	800万元
年度免赔额		可选择10,000元或0元（保险条款另有约定的除外）				
医疗机构的选择		不包含 昂贵医院	不包含 昂贵医院	包含 昂贵医院	不包含 昂贵医院	包含 昂贵医院
保险责任		给付比例或给付限额				
一般住院费用 补偿金	1、床位费	全额				
	2、膳食费	全额				
	3、药品费	全额				
	4、住院杂费	全额				
	5、护理费	全额				
	6、检查检验费	全额				
	7、治疗费	全额				
	8、医生诊疗费	全额				
	9、救护车费	全额				
	10、重症监护病房费	全额				
	11、住院陪床费	全额				
	12、物理治疗费	全额				
	13、替代疗法费	全额				
	14、中医治疗费	全额				
	15、常规手术费	全额				
	16、重建手术费	13万元（每次意外伤害或疾病）				
	17、医疗设备费，包括以下3项费用	-				
	17.1、内置医疗设备	全额				
	17.2、外置医疗设备	8 万元（每次手术或同一种疾病）				
	17.3、重建装置和重建材料	8 万元（每次手术）				
	18、康复治疗费	6.5 万元				
	19、疾病终末期关怀费	6.5 万元				
	20、艾滋病/感染艾滋病病毒住院治疗费	等待期180日， 20 万元				
	21、精神疾病住院治疗费	等待期180日， 3.5 万元				
延伸医疗费用 补偿金	1、手术后家中看护费	全额				
	2、恶性肿瘤靶向药物基因检测费	3万元	3万元	5万元	3万元	5万元
	3、院外特定药品医药费	全额				
	4、质子重离子医疗费	全额				

保障计划		神州A	神州B	神州C	国际A	国际B
保险责任		给付比例或给付限额				
指定门急诊费用 补偿金	1、住院前后门急诊费	全额				
	2、特殊门诊医疗费	全额				
	3、门急诊手术医疗费	全额（其中，医疗设备费用限额参见保险条款备注5）				
	4、门诊手术前后门急诊费	全额				
紧急费用补偿金	1、意外急症门急诊费	全额				
	2、意外紧急牙齿门急诊费	全额				
	3、全球紧急救援费	限额80万				
一般门急诊费用 补偿金	1、基本门急诊费	-	50次			
	1.1、医生诊疗费	-	全额			
	1.2、检查检验费	-	全额			
	1.3、治疗费	-	全额			
	1.4、药品费	-	全额			
	2、精神疾病门急诊费	-	等待期180日，8,000元			
特色门急诊费用 补偿金	1、物理治疗费	-	-	限额6,500元	-	限额6,500元
	2、替代疗法费					
	3、中医治疗费					
牙科医疗补偿金	1、基本牙科治疗费	-	-	-	-	等待期90日， 给付比例80% 共限额8,000元
	2、重大牙科治疗费					
健康管理服务						
健康管理服务	1、视频咨询	✓	✓	✓	✓	✓
	2、第二诊疗预约安排	中国境内	中国境内	中国境内	全球（除美国）	全球（除美国）
	3、MDT多学科会诊意见	-	中国境内 执业医师意见	中国境内 执业医师意见	中国境内 执业医师意见	全球（除美国） 执业医师意见

- 备注：
- 汇丰汇悦寰球高端医疗保险合同（以下简称“合同”）的币种为人民币（元）。
 - 合同的年度免赔额不适用于（1）被保险人因患有合同约定的特定疾病在医疗机构接受治疗而导致的一般住院费用补偿金、延伸医疗费用补偿金、指定门急诊费用补偿金、紧急费用补偿金、一般门急诊费用补偿金和特色门急诊费用补偿金；（2）牙科医疗补偿金。
 - 每项保险责任的给付都须满足上表单项比例、次数或限额，总赔付限额以保险金额为限。
 - 除上表特别列明的等待期外，其他保险责任和健康管理服务的等待期为30日。
 - 在合同的保险期间内，上述“一般住院费用补偿金”中的“17、医疗设备费”与上述“指定门急诊费用补偿金”的“3、门急诊手术医疗费”中的“医疗设备费用”合并计算限额，即在住院期间和门急诊手术的“外置医疗设备费”共计限额8万元（每次手术或同一种疾病），在住院期间和门急诊手术的“重建装置和重建材料”共计限额8万元（每次手术）。
 - 若投保人在上一保险期间届满前为被保险人重新申请投保合同时被保险人年满66周岁的，我们不再承担牙科医疗补偿金责任。
 - 上表为合同各保障计划及健康管理服务概览，我们承担的保险责任以我们向投保人出具的保险单为准，详细内容及免责事由等以合同条款为准。
 - 中国境内，指除中国香港特别行政区、澳门特别行政区以及台湾地区以外的中华人民共和国领土。

您选择产品时 可能还想了解

Q&A



什么是年度免赔额？

“年度免赔额”指在合同保险期间内发生的虽然属于合同约定保险责任范围内的医疗费用，但依照合同的约定仍由被保险人自行承担，我们不予赔付的金额。年度免赔额由我们和投保人在投保时约定并在保险单上载明。

被保险人从基本医疗保险（含大病保险）、公费医疗、工作单位以及我们在内的任何商业保险机构等其他途径已获得的医疗费用补偿可用于抵扣年度免赔额。



什么是昂贵医院？

昂贵医院是指超出该地区惯常医疗费用水平的医院。若选择含昂贵医院的方案，表示被保险人在昂贵医院的就医保障范围内的费用由我们来承担。对于保障计划中不包含昂贵医院的，我们对被保险人在昂贵医院发生的各项费用不承担保险责任。

昂贵医院以我们官网公布的最新信息为准，具体信息可以通过指定的服务热线进行查询。



什么是院外特定药品？

院外特定药品，是指用于治疗恶性肿瘤的药品。且处方是由医疗机构的医生开具，治疗该恶性肿瘤的药品符合国家药品监督管理局批准的药品说明书中所列明的适应症及用法用量。院外特定药品赔付范围清单以我们官网公布的最新信息为准。



什么是覆盖院内康复治疗与手术后家中看护费用？

院内康复治疗费，是指根据医生的医嘱，被保险人手术后在具有相应资质的康复医疗机构、康复中心、普通医疗机构的康复科诊治或者接受以促进机体各项功能恢复为目的的医疗方法，如理疗、按摩等，并由此发生的必须且合理的治疗费用。在本合同的保险期间内，康复治疗费的累计给付金额以人民币6.5万元人民币为限。

手术后家中看护费，是指被保险人在本合同的保险期间内因接受手术而住院治疗，自出院日起的二十八周内，根据医生的医嘱，在其家庭住所接受由专业护士提供的与该次手术直接相关的护理服务而导致的必须且合理的费用。



什么是多学科会诊MDT？

多学科会诊简称MDT，是指组织多学科专家协作、诊治病情的形式。通常由来自医院的放射科、病理科、检验科、外科、内科、相关专科等科室专家，针对患者的某一疾病，通过会诊方式，提出适合患者的个体化的、最佳的治疗方案，并且由相关学科单独或者联合执行。多学科会诊模式已经成为国际医学领域的重要医学模式之一。

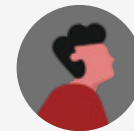


入院 · 快速响应安排
就医 · 优享稀缺资源

汇先生选择投保

「汇丰汇悦寰球高端医疗
保险（神州C）计划」
（有免赔额版）

- 保障期间: 1年
- 保障区域: 中国境内
- 保险金额: 600万元人民币
- 医疗机构范围: 包含昂贵医院
- 免赔额: 10,000元人民币
- 35周岁 已参加基本医疗保险
- 首次投保保费: 12,293元



保单理赔发生

一日，在深圳出差的汇先生突感身体不适，出现浓茶样尿，发热症状，就近去往当地发热门诊，筛查后发现肝功能异常。由于汇先生已投保「汇丰汇悦寰球高端医疗保险（神州C计划）」，于是立刻请求汇丰协助安排国内医疗机构进行就医。



汇丰提供预选方案

接到申请，紧急提供2套预案以供汇先生灵活选择：

- ① 安排出差地当地的医疗机构，以争取就医时间；
- ② 安排汇先生居住地的医疗机构，就近安心治疗。

汇丰安排就诊资源

汇先生思考之后，选择立即返回居住地治疗。根据病情，汇丰立即协调安排居住地医院的国际部资源。



经过医院急诊部专家会诊后，汇先生紧急进行手术。第二天，汇先生的总胆红素出现拐点。



保单理赔完成

求医诊治过程中，汇先生的治疗，在保障范围内的超过免赔额1万元以外的费用由汇丰支付，总赔付费用达30万元人民币，半个月后，汇先生也终于康复出院，回归安稳生活。

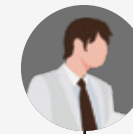
35周岁的汇先生为了打拼事业，常年奔波各地。虽然工作忙碌，却对健康十分关注，深知普通的医疗保险可能难以满足他的需要，于是又为自己配置了一份高端医疗保障——希望在患病时，可通过多种预备方案，灵活支持自己的就医亟须，争分夺秒获得优质医疗资源，缓解就医压力，回归生活正轨。

患病 · 多学科会诊 健康 · 跨全球守护

丰先生选择投保

「汇丰汇悦寰球高端医疗保险（国际B）计划」 （有免赔额版）

- 保障期间: 1年
- 保障区域: 全球（除美国）
- 保险金额: 800万元人民币
- 免赔额: 10,000元人民币
- 医疗机构范围 包含昂贵医院
- 包含海外多学科会诊（MDT）服务
- 45周岁 已参加基本医疗保险
- 首次投保保费: 21,195元



保单理赔发生

最近丰先生出现多关节肿痛、肌肉酸痛、四肢麻木，随后电话汇丰，预约就医。汇丰接收客户申请，迅速协助安排距离客户最近的私立医院进行首诊，疑似罹患非霍奇金淋巴瘤。

汇丰立即积极协助丰先生至国内权威医疗机构就诊，**确诊罹患非霍奇金淋巴瘤。**

>



选择海外多学科会诊

为了进一步确诊，寻求最佳治疗方案，丰先生选择使用保障计划中的「海外多学科会诊（MDT）」服务。

> 快速推荐领域专家

汇丰接收到服务使用申请，协助丰先生，**快速推荐领域专家**，从世界范围内寻求合适治疗方案，最终丰先生接受汇丰的推荐方案，决定赶赴新加坡就医。



保单理赔完成



<

同时，汇丰也通过其合作服务机构覆盖海内外的直付医疗网络为其完成就诊预约，丰先生在新加坡昂贵医院顺利完成治疗，并由汇丰与医院在免赔额以外的且属于保障计划范围内的治疗直接结算医疗费，丰先生安心治疗，恢复稳定生活。

45周岁的丰先生，凡事都乐于规划在先，当自己年龄渐长，他意识到到自己需要更高品质的医疗保障，为此丰先生提前为自己配置了一份高端医疗保障计划——如果罹患疾病，能即刻得到优质就医资源，甚至在必要时求助海外医疗机构，获取精准治疗方案，安心对抗疾病。

就医 · 环境好人流少
体验 · 更便捷更私密

金女士选择投保

「汇丰汇悦寰球高端医疗保险（神州C）计划」 （无免赔额版）

- 保障期间: 1年
- 保障区域: 中国境内
- 保险金额: 600万元人民币
- 医疗机构范围: 包含昂贵医院
- 免赔额: 无免赔额
- 36周岁 已参加基本医疗保险
- 首次投保保费: 32,524元




36周岁的金女士，工作繁忙，老公常年在海外处理事务，子女年幼，父母也步入古稀之年。金女士十分关注自身的健康，也深感现有的基本医疗保险和公司的团体医疗保障并不足够，希望通过一份高端医疗保障，随时获取国内外高端医疗资源，享受高品质的医疗服务。



投保流程

			
步骤一	步骤二	步骤三	步骤四
您的私人财富规划师 将为您详尽的介绍高 端医疗方案	按照您的高端医疗保障需 求及保障额度偏好, 为您 量身规划适合的产品计划	私人财富规划师为您 详细解释建议书, 和您 一起调整方案细节	签署投保单



如果您还没有专属私人财富规划师, 请扫描宣传册背面二维码关注微信服务号, 完成在线预约, 我们将尽快为您安排您的专属私人财富规划师

投保规则

汇丰汇悦寰球高端医疗保险的投保规则如下:

交费年限	交费期间	被保险人投保年龄*
1年（不保证续保）	一次交清	18周岁-65周岁（单一被保险人或主被保险人）

*首次投保或保险期限届满后申请投保





就医、理赔服务


“汇悦寰球”网络医院

您可以自由选择保障计划内的医疗机构就诊, 在您不确定选择哪家医院的情况下, 可以考虑汇丰人寿合作的医疗服务网络（“网络医院”）。在汇丰人寿合作的网络医院内, 您可以享受高品质的就诊体验及直付服务。汇丰人寿合作的网络医院的直付服务可以省去您支付医疗费用后还需自行申请理赔的麻烦, 为您提供更加便利的就诊体验。


非“汇悦寰球”网络医院

- 

步骤一 就诊
前往就诊, 并自行支付医疗金额
- 

步骤二 准备资料
您需完整填写「理赔申请表」并参见“理赔所需材料清单”准备相关材料
- 

步骤三 申请理赔
请将填妥的资料通过邮寄/微信公众号/亲临汇丰人寿各分公司客服中心递交

温馨提示: 超过RMB 10,000 的理赔, 需请您将原件寄送给我们
- 

步骤四 赔付完成
当收到您填写完整的理赔申请表及所需证明文件后, 我们会予以立案并安排理赔人员负责审核, 5-7个工作日完成审核和处理理赔申请, 并向您及时反馈结果

汇丰私人财富规划订阅号

洞悉财富规划
成就全方位健康



服务热线:

400 820 8363

地址:

中国(上海)自由贸易试验区世纪大道8号汇丰银行大楼16楼1602单元, 18楼, 21楼2101, 2113, 2113A, 2115及2116单元

刊发: 本宣传资料由汇丰人寿保险有限公司统一印刷 序列号: INSH-CMKTG-211210

注意事项:

1. 本计划宣传页仅供参考, **免除责任**和具体内容请参阅保险合同条款, 并以合同约定为准。
2. **本产品是不保证续保产品, 保险期间为一年。**
3. **退保会给投保人造成一定的损失, 请慎重决策。**
4. 版权所有 © 汇丰人寿保险有限公司 2021 (“版权所有方”), 保留一切权利 (已明确注明由他人授权使用之部分除外)。未经版权所有方事先书面许可, 不得以任何形式或任何方式 (无论是电子、机械、影印、摄录或其他方式) 复制或传送本文及 / 或视频的任何部分或将其任何部分储存于检索系统内。